

Contenido

Pas previ.....	2
Internet Explorer 11.....	3
Google Chrome.....	4
Mozilla Firefox.....	5

Pas previ

Cal tenir instal·lada l'aplicació AutoFirma. Si no la té la pot descarregar de la pàgina:

<http://firmaelectronica.gob.es/Home/Descargas.html>

Descargas

Desde aquí puedes descargarte aquellas aplicaciones que necesites para firmar electrónicamente y otras utilidades o documentos.

AutoFirma



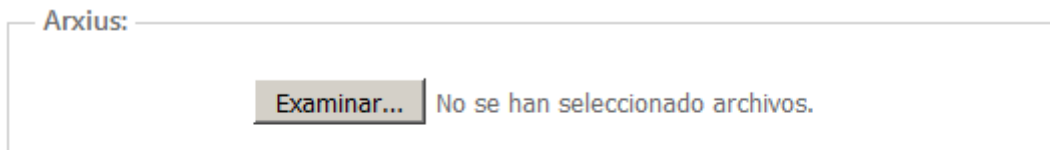
Aplicación de firma electrónica desarrollada por el Ministerio de Hacienda y Administraciones Públicas. Al poder ser ejecutada desde el navegador, permite la firma en páginas de Administración Electrónica cuando se requiere la firma en un procedimiento administrativo

- > AutoFirma para Windows 32 bits
 - > AutoFirma para Windows 64 bits
 - > AutoFirma para Linux
 - > AutoFirma para Mac
-

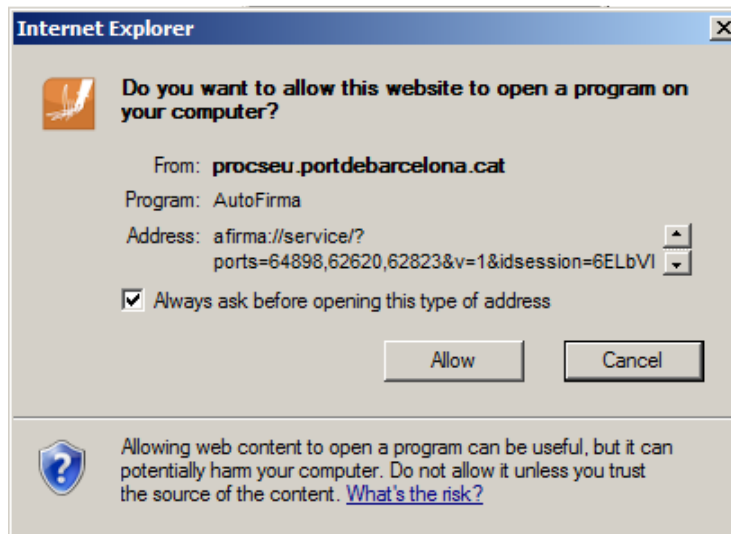
Ha de triar l'opció adequada pel seu ordinador: Windows, Linux o Mac. AutoFirma porta una petita màquina virtual java motiu pel qual no cal que tingui instal·lat java prèviament.

Internet Explorer 11

En fer clic sobre la opció de Firmar, una vegada ja hem omplert totes les dades necessàries del formulari, és quan es crida l'aplicació AutoFirma



Tornar a la SEU Electrònica Firmar



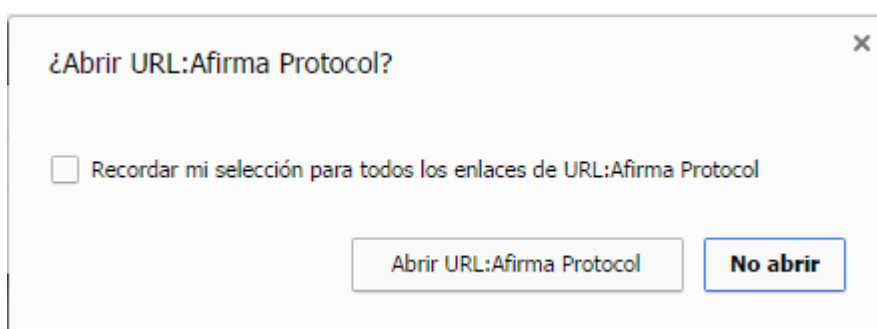
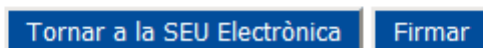
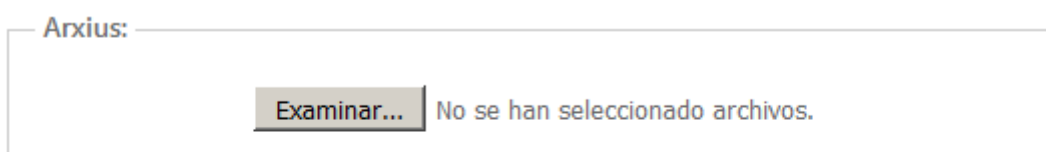
Cal fer clic en l'opció "Allow" (o "Permitir"). En aquest moment apareix el logo de l'aplicació:



A partir d'aquí apareix l'opció de triar el certificat amb el qual es farà la signatura, i continua el procés.

Google Chrome

En fer clic sobre la opció de Firmar, una vegada ja hem omplert totes les dades necessàries del formulari, és quan es crida l'aplicació AutoFirma



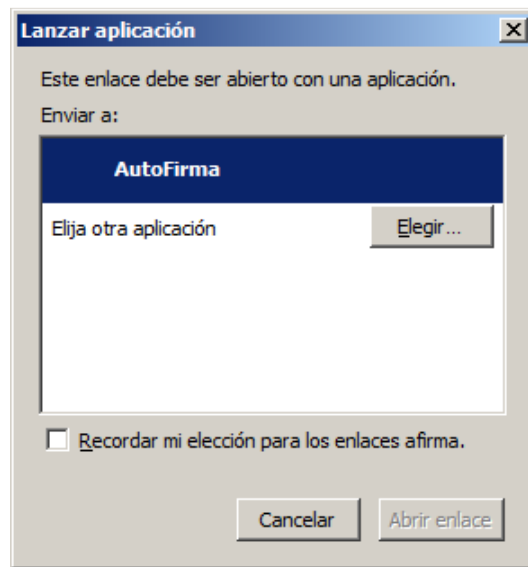
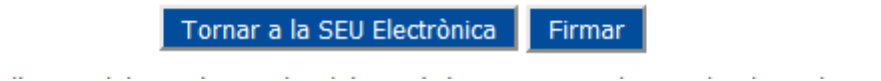
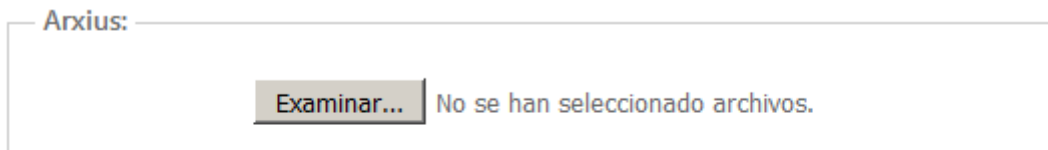
Cal fer clic en l'opció "Abrir URL:Afirma Protocol". En aquest moment apareix el logo de l'aplicació:



A partir d'aquí apareix l'opció de triar el certificat amb el qual es farà la signatura, i continua el procés.

Mozilla Firefox

En fer clic sobre la opció de Firmar, una vegada ja hem omplert totes les dades necessàries del formulari, és quan es crida l'aplicació AutoFirma



Per defecte ja apareix seleccionada l'aplicació AutoFirma. Només cal fer clic en el botó "Abrir enlace". En aquest moment apareix el logo de l'aplicació:



A partir d'aquí apareix l'opció de triar el certificat amb el qual es farà la signatura, i continua el procés.