

PLIEGO DE PRESCRIPCIONES TÉCNICAS

SUMINISTRO DE TORRETAS PARA LA CONEXIÓN
DE EMBARCACIONES EN MUELLE ESPAÑA.

(Ref.: 2017I070006)

ÍNDIX

1. DESCRIPCIÓN GENERAL
2. CARACTERÍSTICAS TÉCNICAS DE LOS EQUIPOS
3. PLAZO DE ENTREGA
4. ABONO DEL SUMINISTRO

1. DESCRIPCIÓN GENERAL

El objeto de esta licitación es el suministro de los equipos (torretas) necesarios para poder dar conexión a las embarcaciones del Muelle España.

El contenido de este documento describe las especificaciones técnicas de los equipos a suministrar, así como las condiciones del suministro.

El documento incluye las especificaciones técnicas de las torretas para la conexión de embarcaciones, que cumplen con las normativas vigentes y las especificaciones de las empresas de servicios (ENDESA i AGBAR).

En ningún caso se incluye la instalación de los mismos, únicamente el suministro de las torretas para embarcaciones.

La relación de las torretas de embarcaciones solicitadas se detallan a continuación:

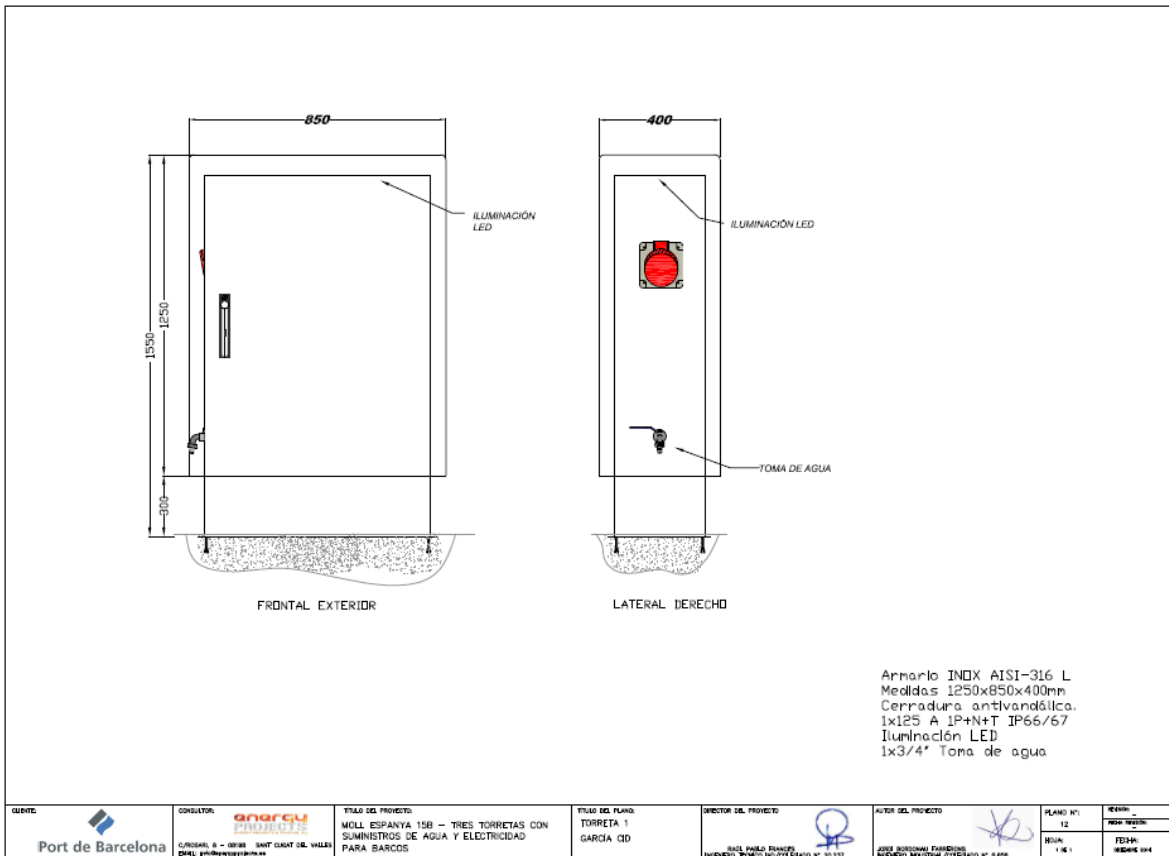
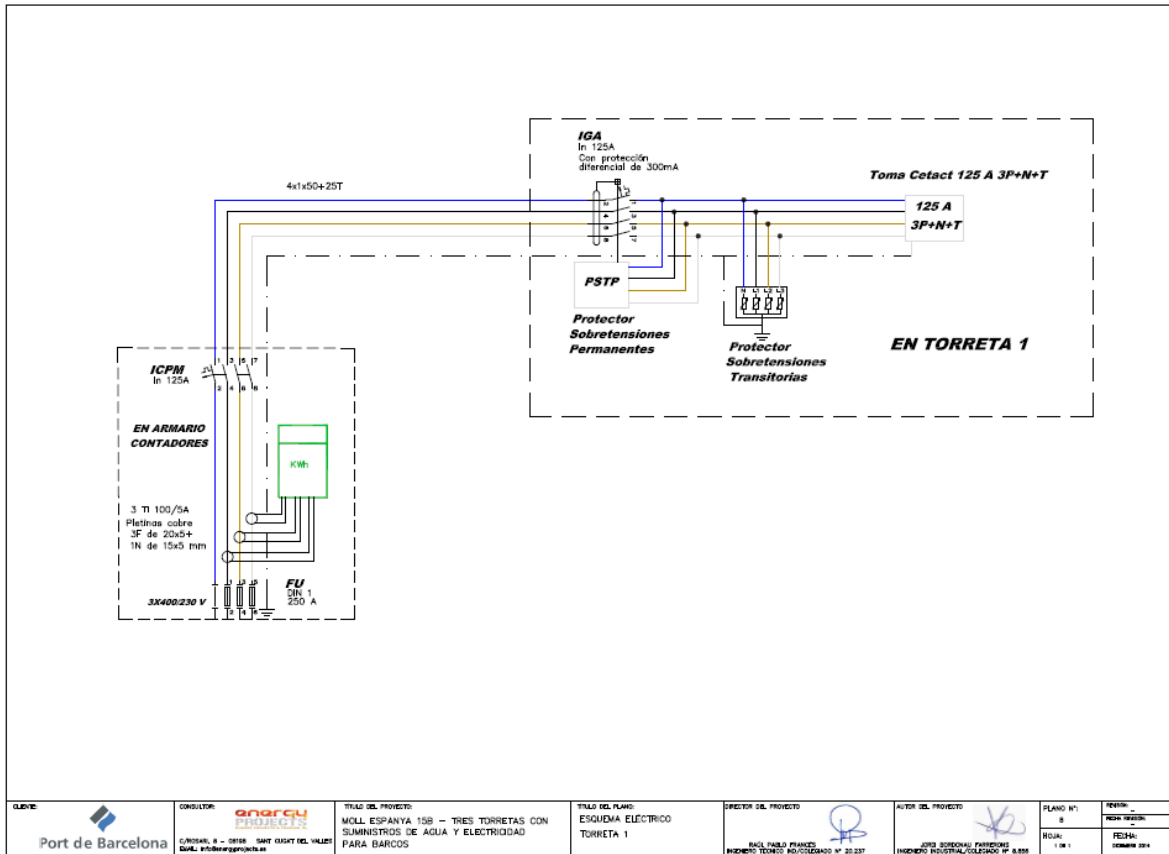
1. TORRETA 1
2. TORRETA 2
3. TORRETA 3

.2. CARACTERÍSTICAS TÉCNICAS DE LOS EQUIPOS

1. TORRETA 1

Torreta 1 GARCIA CID de ARELSA o equivalente:
Envolvente en Acero Inox. Aisi 316 L de medidas 1250*850*400.
Bancada Acero Inox. Aisi 316 L de medidas 300*850*400 +
Plantilla Anclaje.
Aparellaje cableado en interior Cajas doble aislamiento IP65.
Mirilla para accionar las protecciones del cuadro.
Dispositivo anti-condensación.
Magnetotérmico 6A 2(P+N) protección electrónica.
1uds Toma eléctrica 125A 3P+N+T IP66/67.
1uds Magnetotérmico-diferencial 125A/30mA 3P+N.
1ud Protector contra sobretensiones permanentes + transitoria.
1uds Grifo inox. 3/4" 1/4 vuelta de bola.
Iluminación LED: fuente + LEDs.
Instalacion hidráulica interior para conexión a acometida.
Cableado interior y conexión.
Borna conexión cable hasta 70mm².

Se adjunta esquema eléctrico de la Torreata 1 y plano del armario especificado.





2. TORRETA 2

Torreta 2 SALVAMAR de ARELSA o equivalente:

Envolvente en Acero Inox. Aisi 316 L de medidas 1250*620*400.

Bancada Acero Inox. Aisi 316 L de medidas 300*620*400 + Plantilla Anclaje.

Aparellaje cableado en interior Cajas doble aislamiento IP65.

Mirilla para accionar las protecciones del cuadro.

Magnetotérmico 6A 2(P+N) protección electrónica.

1uds Toma eléctrica 32A 2P+T IP66/67.

1uds Magnetotérmico-diferencial 20A/30mA 2P.

1ud Protector contra sobretensiones permanentes + transitoria.

Dispositivo anti-condensación.

1uds Grifo inox. 3/4'' 1/4 vuelta de bola.

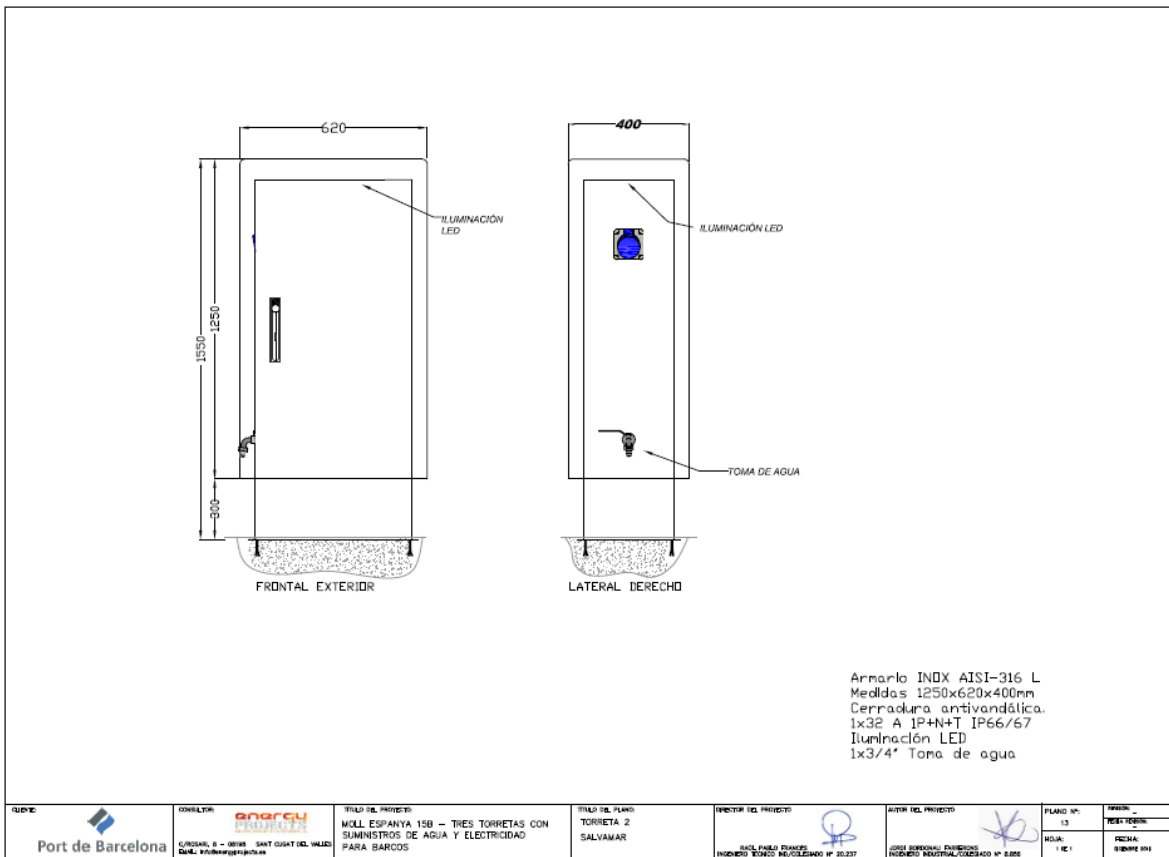
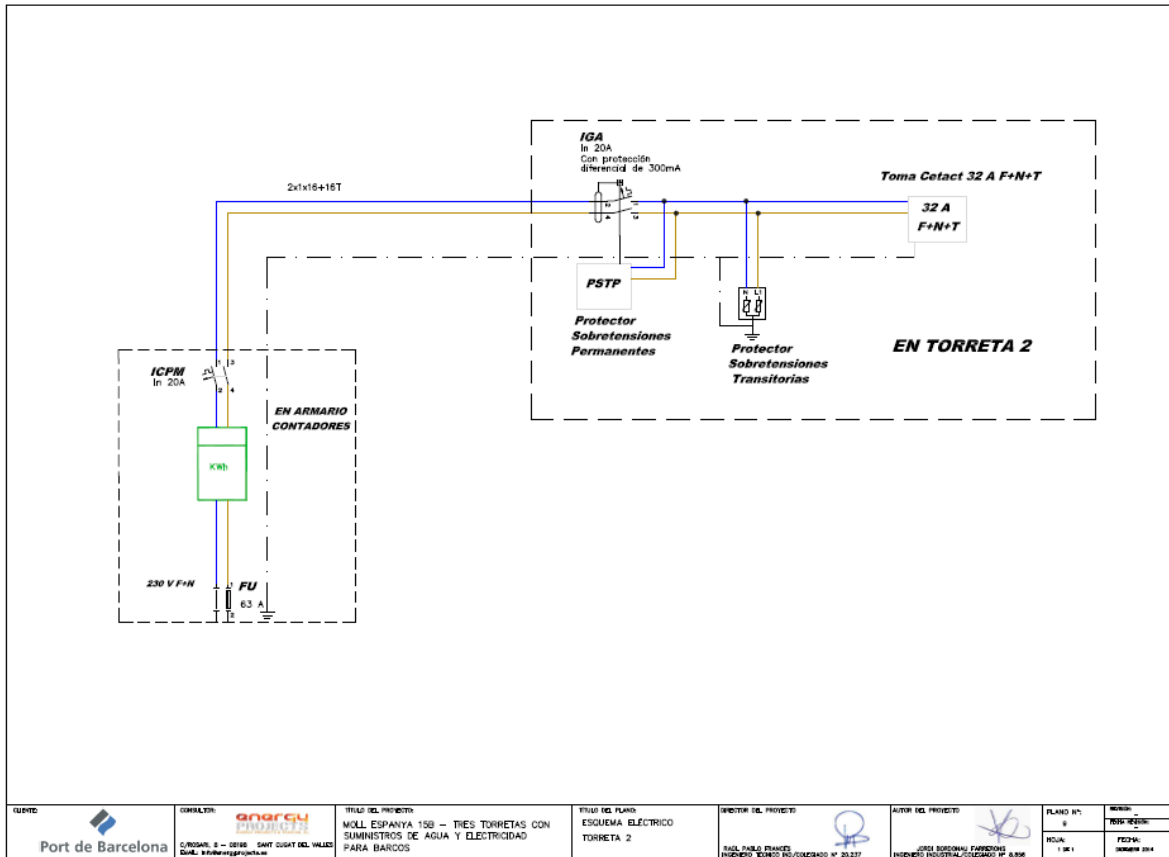
Iluminación LED: fuente + LEDs.

Instalacion hidráulica interior para conexión a acometida.

Cableado interior y conexión.

Borna conexión cable hasta 35mm².

Se adjunta esquema eléctrico de la Torreta 2 y plano del armario especificado.





3. TORRETA 3

Torreta 3 CONSORCI FAR de ARELSA o equivalente:

Envolvente en Acero Inox. Aisi 316 L de medidas 1250*620*400.

Bancada Acero Inox. Aisi 316 L de medidas 300*620*400 + Plantilla Anclaje.

Aparellaje cableado en interior Cajas doble aislamiento IP65.

Mirilla para accionar las protecciones del cuadro.

Magnetotérmico 6A 2(P+N) protección electrónica.

1ud Interruptor Automático de 40A 2P con protección diferencial.

4uds Toma eléctrica 16A 2P+T IP66/67.

4uds Magnetotérmico-diferencial 16A/30mA 2P.

1ud Protector contra sobretensiones permanentes + transitoria.

Dispositivo anti-condensación.

1uds Grifo inox. 3/4'' 1/4 vuelta de bola.

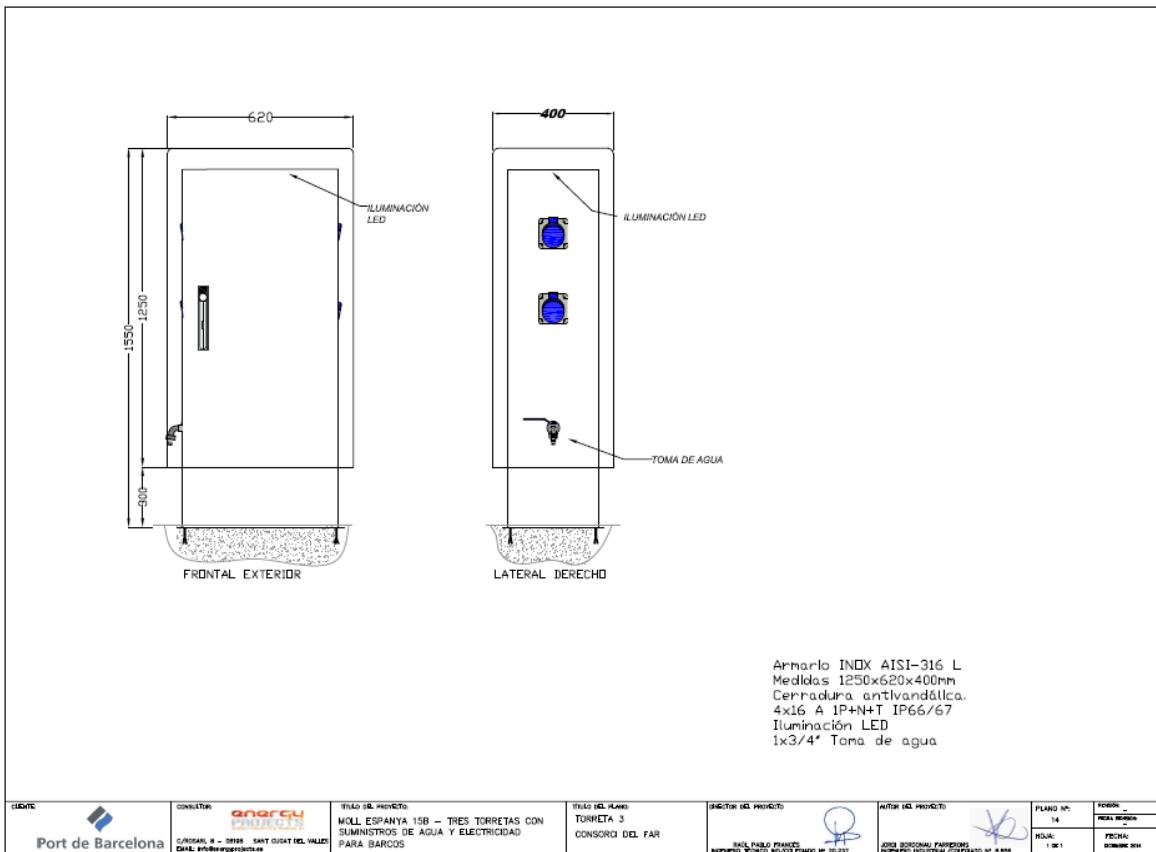
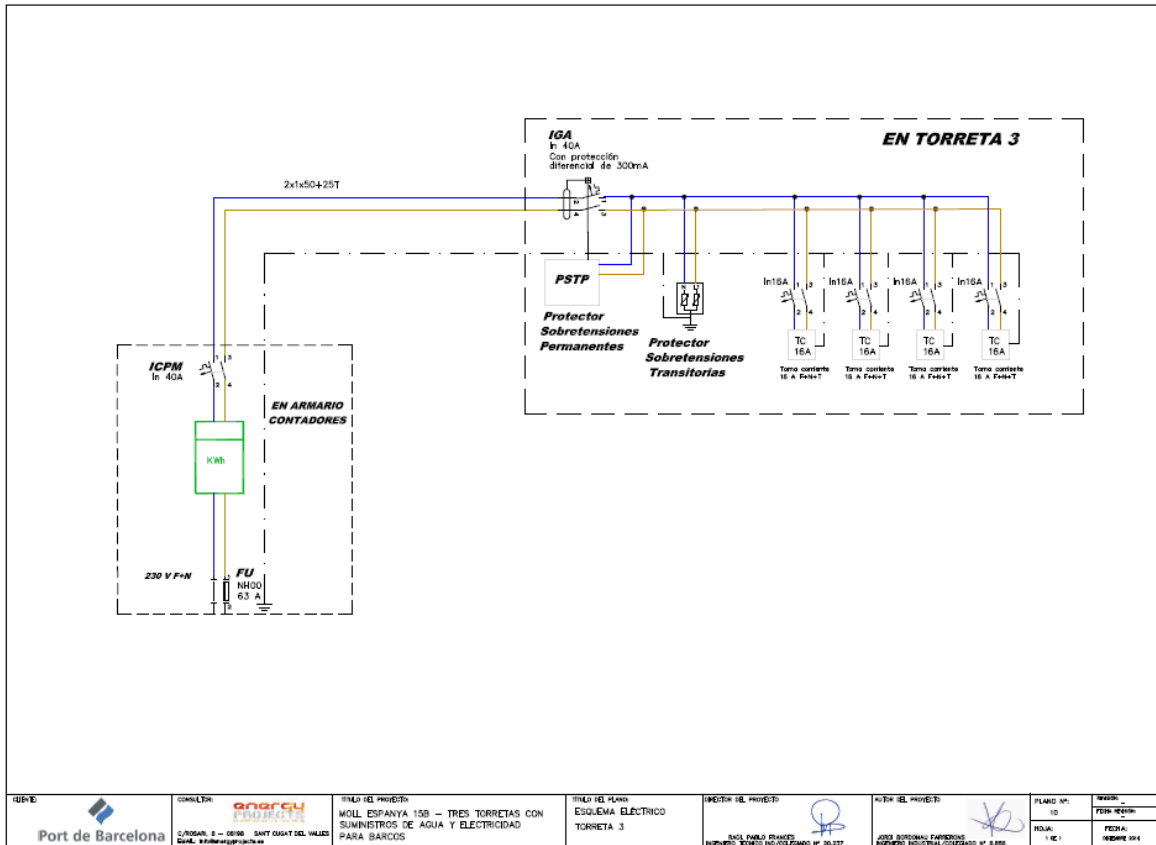
Iluminación LED: fuente + LEDs.

Instalacion hidráulica interior para conexión a acometida.

Cableado interior y conexión.

Borna conexión cable hasta 50mm².

Se adjunta esquema eléctrico de la Torreta 3 y plano del armario especificado.



4. PLAZO DE ENTREGA

Los equipos deberán entregarse dentro del mes siguiente a la comunicación de adjudicación de la presente licitación.

El lugar de entrega será el almacén de la APB situado en el edificio ASTA, dentro del recinto portuario.

5. ABONO DEL SUMINISTRO

El abono se realizará por medio de un único pago, una vez se hayan suministrado todos los equipos con su documentación asociada (documentación técnica, manuales, certificados, garantía,..) y se haya firmado la correspondiente acta de recepción.

La recepción de los equipos se realizará con el mantenedor de los equipos, y la APB la tendrá que convocar dentro de los 10 días hábiles siguientes al suministro de los equipos.

Barcelona, junio de 2017.

Firmado:

Raul Pablo Francés

Jefe de Redes de Servicios y Suministros.
Departamento de Conservación

Eduardo González Sánchez

Jefe del Departamento de Conservación y
Ayudas a la Navegación