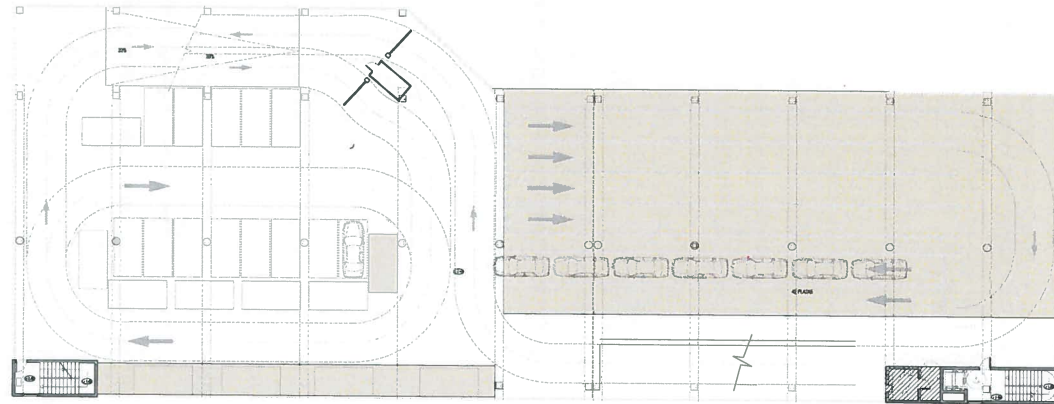
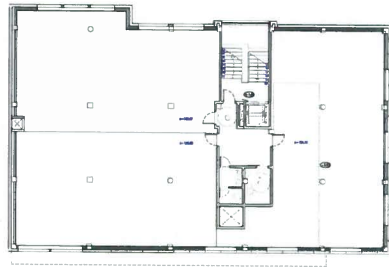
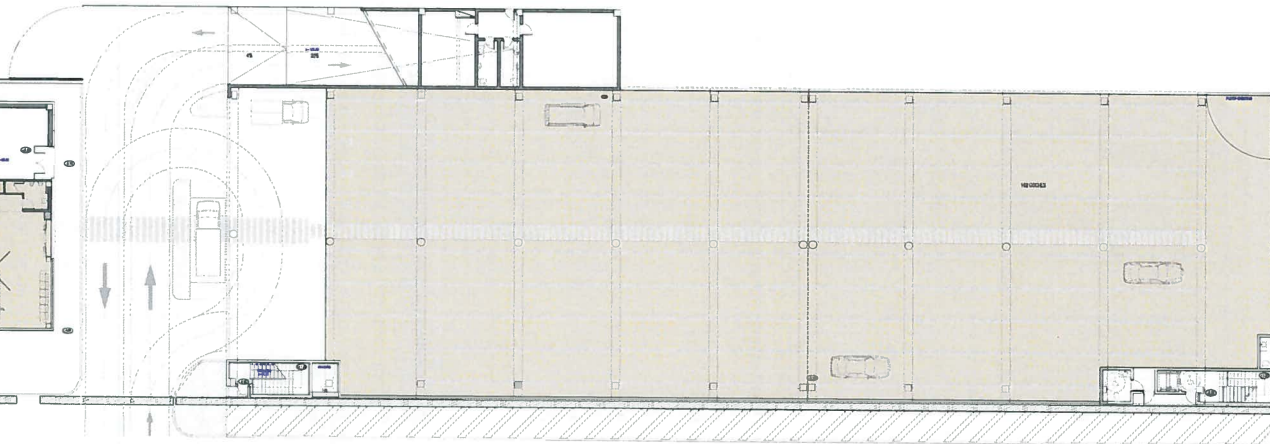
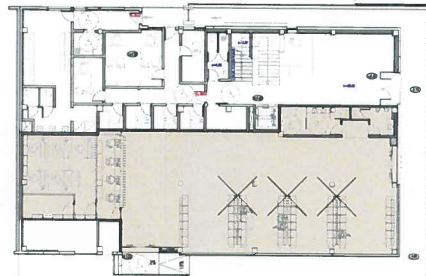


PLANTA PRIMERA



PLANTA BAJA



SUPERFICIES CONCESIÓN BALEARIA			
PLANTA	BAJA	PRIMERA	TOTAL
OFICINAS	269,03 m ²		269,03 m ²
APARCAMIENTO	1.700,00 m ²	880,00 m ²	2.580,00 m ²

MOLL ADOSAT 1, PORT DE BARCELONA
 PROYECTO: HABILITACIÓN DE LOCAL PARA ESTACIÓN MARÍTIMA
08. PLANTA GENERAL E 1/200

BALEARIA*
 BALEARIA EUROLINEAS
 MARÍTIMAS S.A.

El presente documento es copia de un original del que es autor Juan Vicente Pedro Riera.
 Si utilizando todo o parte del mismo realizar representaciones o copias, impresas, digitales
 o por otros medios, sin el consentimiento expreso, quedando en todo caso prohibida cualquier modificación
 del contenido del mismo.

Autógrafo
 Juan V. Pedro Riera